



Make your story with CIA!

# ***41<sup>th</sup> CIA Junior English Camp***

*Real English is Coming from the real Conversation!*



# 英語ジュニアキャンプ実績No.1



夏休み期間中の開催となりますので勉強だけでなく、多くのアクティビティもプログラムに組み込んでいます。

また勉強の妨げにならないようスマートフォンなどの通信機器は全てスタッフでお預かりすることで積極的にコミュニケーションを取れるような環境作りをしています。  
※日曜日に日本に連絡する時間を設けます

2003年から始まったジュニアキャンプは今回のキャンプで41回目を迎え、現在までに約7,500人の子供たちが卒業しました。日本は夏のみ(今年で6回目)の開催となりますが毎回約50名の子どもたちが参加しています。

毎年500人ほどの子どもたちが集まりますので他国の子どもたちと触れ合うことで英語ではなく文化の違いなど多くの刺激を感じれます。

Since  
2003

毎年夏冬開催

Now  
41th

Total  
7,500  
Students

[204 Japanese]

# 募集要項

第41回 CIA Junior English Camp	
期間	2024 7/24(水) ~ 8/14(水) <u>応募締め切り 2024年6月28日 (金)</u>
対象年齢	8歳~15歳(小・中学生)
宿泊先	Mactan Newtown / Belmont Hotel (3人部屋)
キャンプ場	Mactan Newtown / Magellan Tower
料金	\$2,700
費用に含まれるもの	登録代、授業料、食事代、宿泊費、アクティビティ参加費、ガーディアン先生派遣代、SSP申請費用修了証、電気代、空港送迎代、テキスト代、添乗員同行サービス代、WEGビザ認証手続き代行費用(認証料金・照合料金含む)、WEG申請代 <u>※個人でWEGを申請する場合は、\$150キャンプ料金よりお値引きさせていただきます。</u>
費用に含まれないもの	往復航空券、往復航空券代、海外旅行保険料、成田空港税/燃油サーチャージ、国際電話費用(300ペソ/約700円)、個人のお小遣い(目安:20,000円)など。
授業	マンツーマン4コマ / グループクラス3コマ(単語, ソーシャル, 体育) ※1コマ70分授業 (35分+5分休憩+30分) ※体育の授業は水泳、バスケット、卓球、またはボードゲームを行います。 ※授業スケジュールは入学テストを元に7グループのレベル分けをします。 ※夕食後は日記、スピーチトレーニングがあります。
指定航空会社 (フィリピン航空)	〈往路〉【成田発】PR433便 成田 14:40 - セブ 18:50 【関西発】PR409便 関西 19:20 - セブ 23:05 〈復路〉 PR434便 セブ 08:00 - 成田 13:40 PR410便 セブ 13:00 - 関西 18:30 (往復とも日本人スタッフによる引率あり。入国審査サポートなど。)
主催	Cebu International Academy Co., Ltd.

# フィリピン/セブについて

## 基本情報

- ✓ 正式国名: フィリピン共和国/ Republic of the Philippines (首都:メトロマニラ)
- ✓ 人口:マニラ 1,300,000人, セブ 2,400,000人
- ✓ 面積: フィリピンの総面積は29万9404平方キロ(日本の約8割)。7107の島々で構成
- ✓ 時差:日本との時差はマイナス1時間(日本が12:00のとき、フィリピンは11:00)
- ✓ 国民の83%がカトリック系キリスト教徒

## 気候

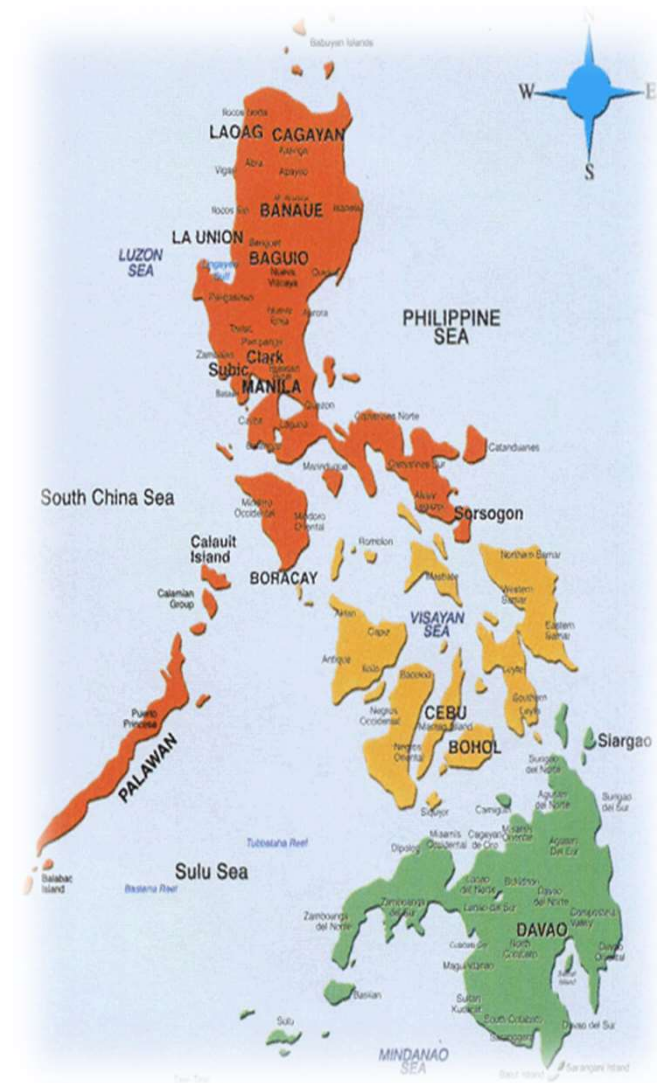
- ✓ 年間平均気温は26~27℃で日本の初夏~真夏と同じくらいの気候
- ✓ 乾季は12~5月、雨季は6~11月(地域差があり、セブ島には明確な雨季がない)
- ✓ 服装については、年間を通じて日本の夏の服装でOK。ただし、機内、ショッピングモールなどでは冷房が強く、羽織るものがあるといい
- ✓ 日差しが強いので、サングラスや帽子もあとと重宝します。

## 言語

- ✓ 国全体の公用語(国語)はタガログ語。セブではビサヤ語(セブアノ語)
- ✓ **英語は第二公用語で、アジアで最も英語が通用する国のひとつ**

## 学習環境としての利点

- ✓ フィリピン国内でも外国人向け英語教育の進んだ地域
- ✓ **フィリピンで最も親しみやすく親切な市民**





# フィリピン/セブについて

## 通貨と為替レート

- ✓ 単位はフィリピン・ペソ(₱)。補助通貨はセンタボ(¢)。P1=100¢。
- ✓ 2024年2月現在、US\$1≒ ₱56、 ₱1≒2.7円
- ✓ 紙幣の種類は ₱1,000, ₱500, ₱200, ₱100, ₱50, ₱20
- ✓ 硬貨の種類は ₱20, ₱10, ₱5, ₱1, ¢25, ¢10, ¢5

## 水道水

-フィリピンでは水道水は飲めません。必ずミネラルウォーターなど、飲み水として販売されている飲用水をご利用ください。キャンプ地にはウォーターサーバー(冷水・温水対応)を各所に設置していますので、そちらをご利用頂けます。熱湯が出ますのでコーヒーやお茶、カップ麺などを作るのにもご利用いただけます。

## トイレ

-水圧が弱いので、使用後のトイレトペーパーは必ず付属のゴミ箱へ捨てるようにしてください。キャンプ地にはトイレトペーパーをご用意していますが、公衆トイレにはトイレトペーパーが設置されていないこともございます。外出の際にはポケットティッシュを持ち歩くなど工夫してください。

## 電圧 (プラグは日本と同じAタイプ)

-フィリピンの電圧は220Vです。日本の電圧は100Vなので、一部の日本製品を使うためには変圧器が必要です。デジタルカメラ、携帯電話は変圧器を使用しなくても現地で使用可能ですが、ドライヤーやアイロンは電圧が高いため、安い(小さい)変圧器では、使えない可能性があります。



# CIA Camp Schedule

月曜日	火曜日	水曜日	木曜日	金曜日	土曜日	日曜日
7月22日	7月23日	7月24日	7月25日	7月26日	7月27日	7月28日
		出発	入学テスト	通常クラス	J PARK or プランテーションベイ	健康チェック
			オリエンテーション			Call time/ アクティビティ
7月29日	7月30日	7月31日	8月1日	8月2日	8月3日	8月4日
通常クラス	通常クラス	短縮クラス	通常クラス	通常クラス	J PARK or プランテーションベイ	健康チェック/ 教科書チェック
		アクティビティ				Call time/ アクティビティ
8月5日	8月6日	8月7日	8月8日	8月9日	8月10日	8月11日
通常クラス	通常クラス	短縮クラス	通常クラス	通常クラス	ウォータースポーツ/ SM ショッピング	健康チェック/ 教科書チェック
		アクティビティ				Call time/ アクティビティ
8月12日	8月13日	8月14日	8月15日	8月16日	8月17日	8月18日
通常クラス	短縮クラス	帰国	※スケジュールは現地の都合で予告なく 変更となる場合がございます。			
	卒業式					

# CIA Camp Daily Schedule

Time (70mins)		月 / 火 / 木 / 金	水	土	日	
Wake Up	07:00-07:10	朝の体操				
Breakfast	07:10-08:00	朝食				
1 <sup>st</sup> period	08:00-09:10	マンツーマン①(Listening)		朝の体操		
2 <sup>nd</sup> period	09:20-10:30	グループ①(Voca)		<b>*週末アクティビティ*</b> -J Park -Plantation Bay -Water sport -SM shopping		
3 <sup>th</sup> period	10:40-11:50	マンツーマン② (Speaking)				映画鑑賞/日本へ電話/ フリータイム
Lunch	12:00-13:00	昼食				昼食
4 <sup>th</sup> period	13:00-14:10	マンツーマン③(Reading)				ブックチェック/ 健康観察
5 <sup>th</sup> period	14:20-15:30	グループ②(Sports)	<b>*平日アクティビティ*</b> <b>(短縮授業となります)</b> - SM Seaside tour - Cebu Ocean Park - Ice Skating - Talent show - Bowling etc.			sports programs & Indoor Events
6 <sup>th</sup> period	15:40-16:50	マンツーマン④(Grammar)				
7 <sup>th</sup> period	17:00-18:10	グループ③ (Social English-English news paper/ Debate / Pronunciation)				
Dinner	18:10-19:00	夕食		夕食		
8 <sup>th</sup> period	19:00-20:00	スピーチトレーニング、日記				
9 <sup>th</sup> period	20:00-21:00	自習(日本の宿題でも可)/連絡事項				
21:00-21:50		就寝準備				
21:50-22:00		点呼				
22:00~		就寝				

\* スケジュールは現地の状況により変更する場合がございます。

# Construction of Classes

Name of class	Lessons	Classes
Man to man	入学テストのレベルに合わせてリスニング、スピーキング、リーディング、グラマーのクラスを行います。	4 classes
Group	入学テストのレベルで7グループに分かれ、ボキャブラリー、ソーシャル、スポーツのクラスを行います。	3 classes
P.E. class (group)	水泳 / 卓球 / ボードゲーム	1 class
Voca class (group)	入学テストのレベルに合わせたボキャブラリーの授業です。	1 class
Speech Diary writing	人前でのスピーキング能力を鍛える授業です。個人対個人とは違う話し方などを学べます。Diary writingは講師と一緒にいきます。	1 hour
Self Study	Self studying (ボキャブラリー、日記など)を講師と一緒にいきます。	1 hour
Presentation	個人のプレゼンテーション、グループのプレゼンテーション (自己紹介やトピックに対する意見発表など)	2~3 times a week
1 day : 9 classes / 1 class : 70minutes (35mins – Break time 5mins – 30mins)		

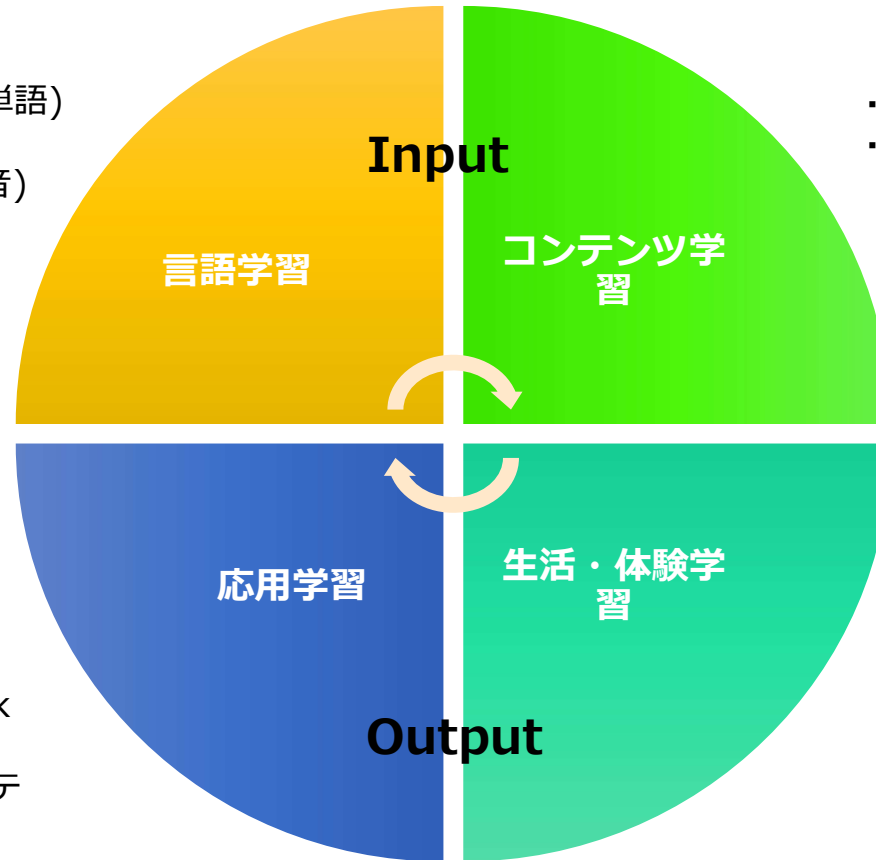
# Learning Module

## 正確さ

- Memorization Workshop(単語)
- Grammar Builder(文法)
- Pronunciation Project(月音)

## 流暢さ

- Essay Writing (作文)
- Skimming/Scanning/Summary (スキミング/要約)



## 活用能力

- Discussion (討論)
- Words and Grammar Work Book
- Speech Contest (プレゼンテーション)
- Daily Diary (日記)

## 文化体験

- Leisure Sports(レジャースポーツ)
- Exploration Class (探検)
- Special Event(卒業式、スポーツ大会)
- Physical Education(体育)
- Home & School Visit(本校訪問)

Input - Output coordination = Maximize English skills

# Total Care System



## 看護師

- ✓ フィリピン人看護師が24時間常駐し、夜間も含め学生のコンディションをチェックします。
- ✓ 医者による健康チェックを適時行います。



## 経験豊富な教育チーム

- ✓ 英語教育のプロによるクオリティの高いキャンプシステム
- ✓ 長年の経験を活かした教育方法



## 警備体制

- ✓ 警備員がキャンプ地に常駐します。
- ✓ 監視カメラにより人の出入りを管理して安全性を確保しています。
- ✓ 24時間体制で緊急事態に対応します。



## 毎日のレポート

キャンプ中はご心配されている親御様にお子様のご様子をお伝えできるよう、毎日ブログで授業の様子や生活状況をアップします。

Facebookページ  
[Cebu CIA ジュニアキャンプ](#)

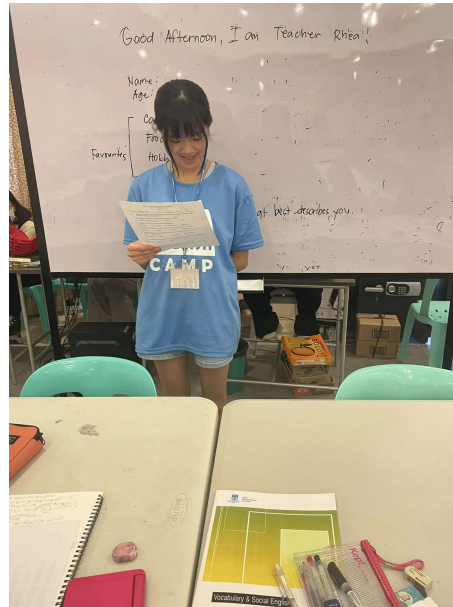


# Man to Man Class



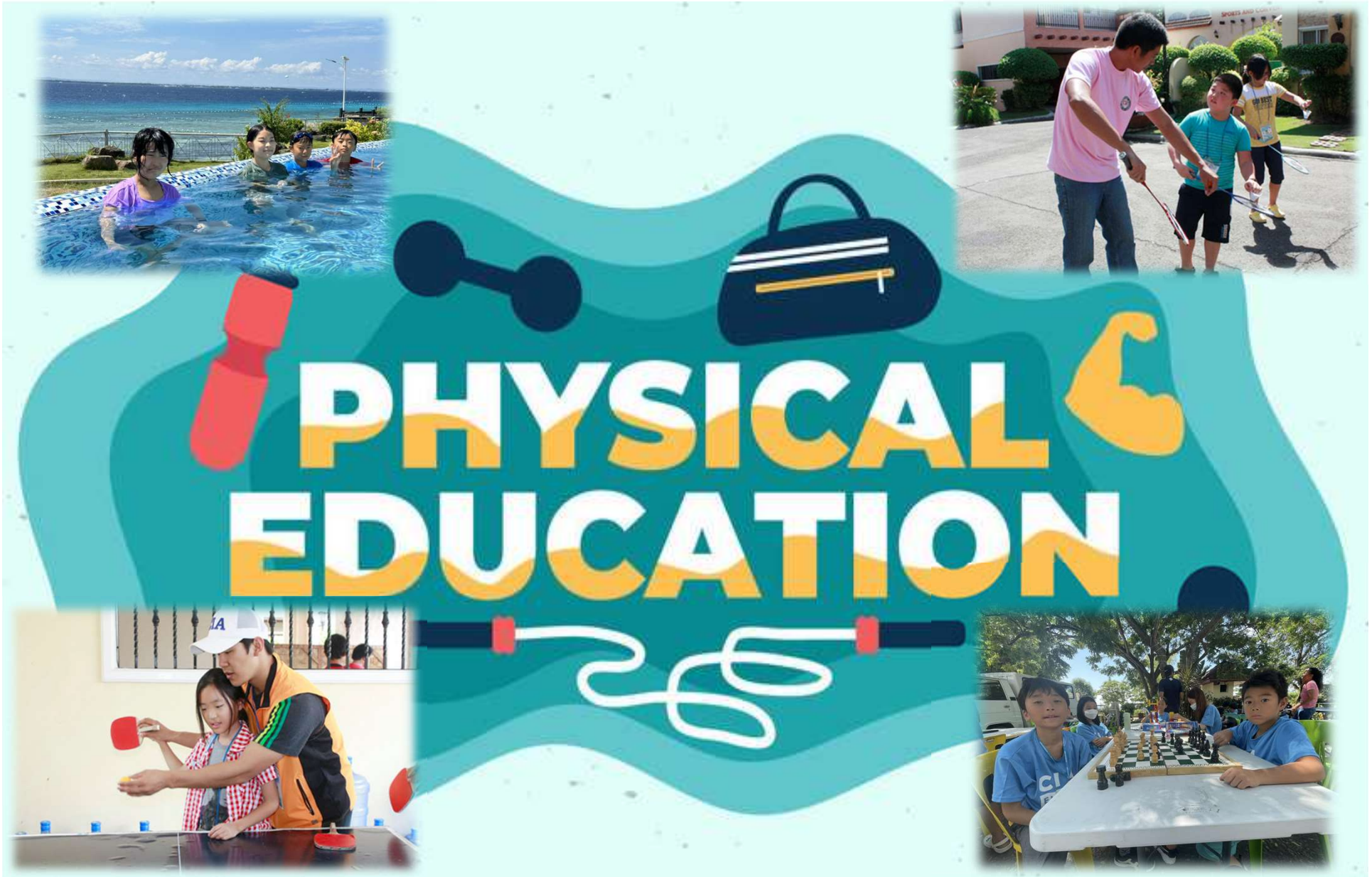


# Group Class





# スポーツ Class





# 宿泊先



**Belmont Hotel  
or Savoy Hotel**



**Belmont,Savoy Hotelは隣接している姉妹ホテルです。**

# ホテル部屋

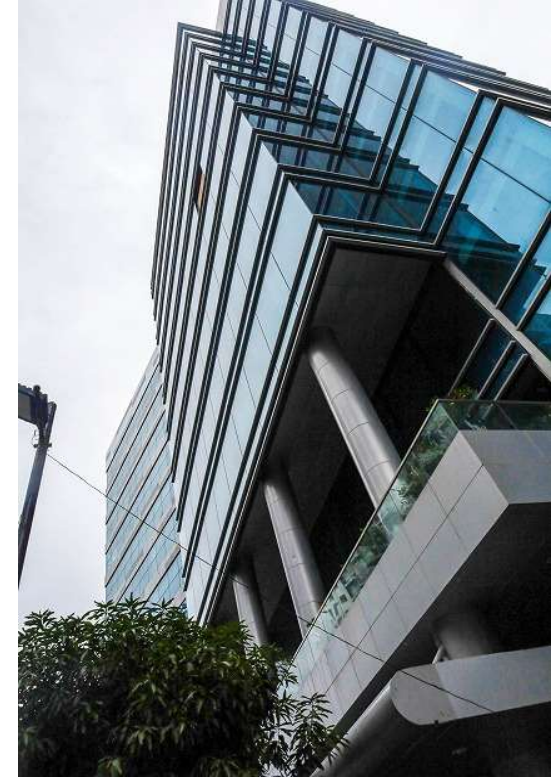


1部屋にお子様2～3名での宿泊となります。  
2～3部屋に1名のフィリピン人教師が最大児童8名を担当し、生活サポートを行います。

お部屋割は年齢を考慮してなるべく同年代割り当てます



# キャンプ場

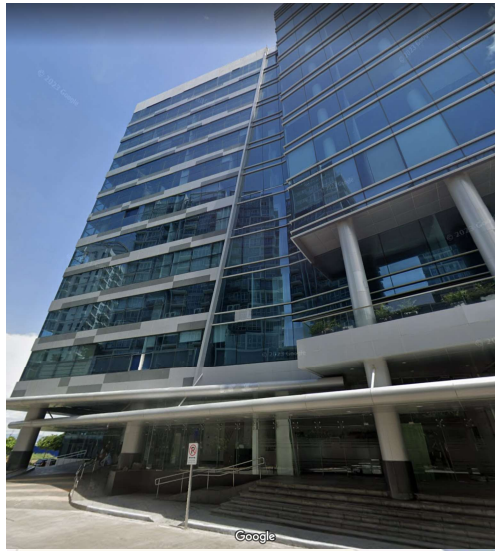


# Magellan Tower





# 施設地図



Joyno Inc

## Magellan Tower

宿泊ホテルとキャンプ場は140mの距離にあり、ガーディアンの方が一緒に移動。  
マクタンニュータウン内で治安が良く、交通量も少ないため安全。歩道にはガードマンが常に待機

tte's adobe

One Pacific Square Shopping mall

2 min  
140m



Savoy Hotel  
Mactan Newtown

## Belmont Hotel



Mactan Newtown Savoy Site Office



# 食事



キャンプ場はCIAキャンパスから5分の場所で開催しているためキャンパスで作った料理を提供します。(ビュッフェスタイル)



# Activities



夏休みですので毎週水曜日の午後、週末は思い出を作れるようなアクティビティを用意しております。

例： 国対抗オリンピック  
クイズ大会  
誕生日会  
タレントショー  
リゾートホテルディユースなど

毎日楽しくセブを満喫













# Water Sports







# CIAジュニアキャンプ指定便について 航空券のご案内

## 航空券代

燃油サーチャージ、諸税込み

(12歳未満)

成田発 大人 ¥112,000- 小人 ¥93,000-

大阪発 大人 ¥114,000- 小人 ¥94,000-

### 往路(行き) 2024年7月24日(水)



<b>PR433</b>	成田	14 : 40	約5時間	→	セブ	18 : 50
<b>PR409</b>	関西	19 : 20	直行便		セブ	23 : 05

### 復路(帰り) 2024年8月14日(水)



<b>PR434</b>	セブ	08 : 00	約5時間	→	成田	13 : 40
<b>PR410</b>	セブ	13 : 00	直行便		関西	18 : 30

【お申込み期限】2024年6月28日(金)まで

※上記航空券代には、各空港税、燃油サーチャージ・国際観光旅客税を含む諸経費込みの値段となります。

※ご予約状況によって上記の料金タイプでご用意が出来ない場合もございます。予めご理解のほどよろしくお願い致します。

※関西発着便は直行便の運行が確定していないため、直行便の運行はない場合はマニラ経由に振り替えとなる可能性がございます。

お問合せ・お申込みはこちら

【営業時間】月曜～金曜 9:30-18:30

☎ 072-458-0775





CIA 영어캠프  
Make your story with CIA

# *41th CIA Junior English Camp*

*Real English is Coming from the Real Conversation!*

*Thank you!*